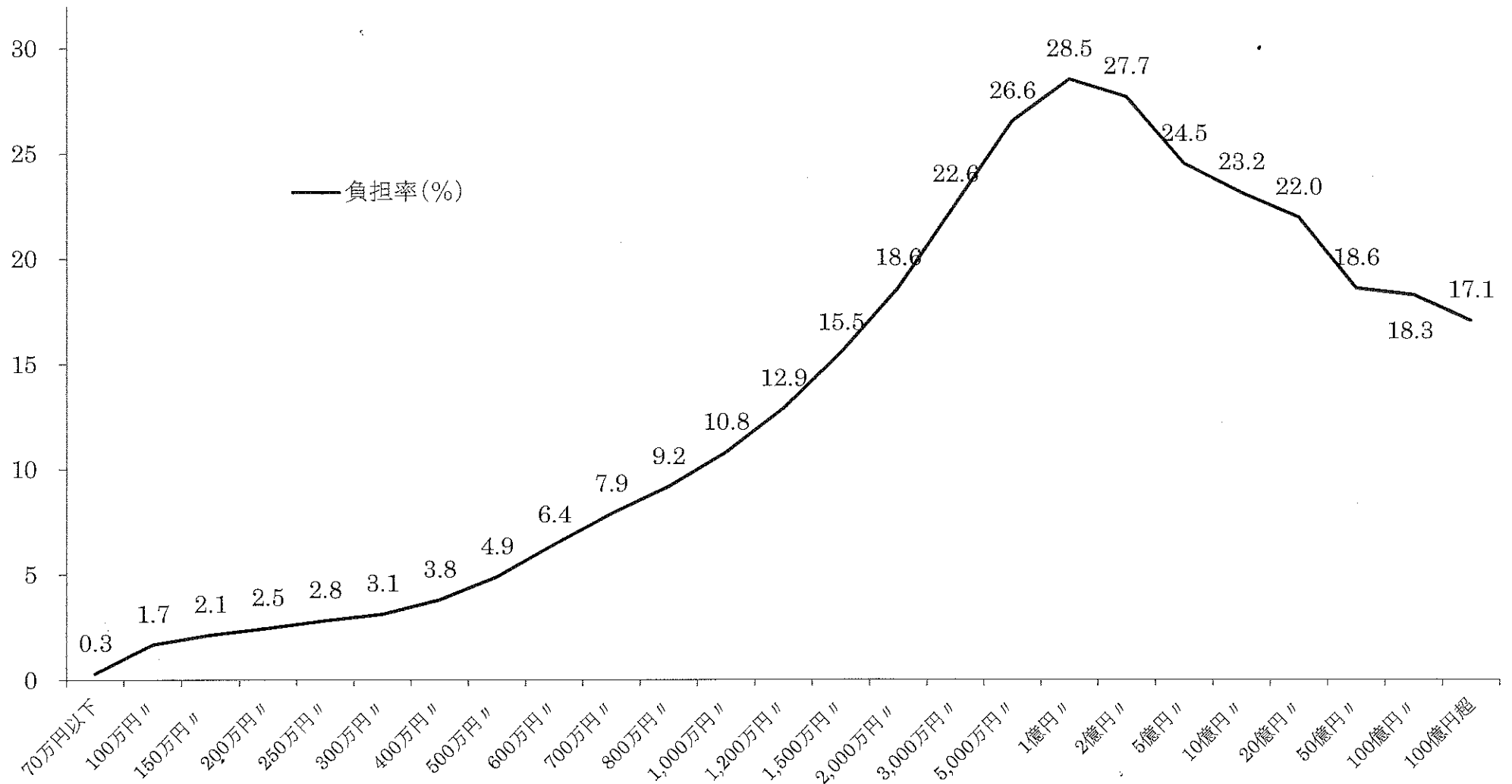


申告納税者の所得階級別の所得税負担率(2017年)



出典：国税庁「申告所得税の実態(2017年分)」(19年2月公表)のデータから小池晃事務所作成、単位：%

所得税負担率 = (源泉徴収額 + 申告納税額) / 申告所得額 × 100

2019年6月18日 参議院財政金融委員会 日本共産党 小池晃